

**SECRETARIA MUNICIPAL DE EDUCAÇÃO  
ATIVIDADES COMPLEMENTARES DE ESTUDO – COVID 19  
22º ROTEIRO DE ATIVIDADES COMPLEMENTARES DE ESTUDO – COVID 19**

**ALUNO (A):** \_\_\_\_\_

**ESCOLA MUNICIPAL PARIGOT DE SOUZA**

**PROFESSOR:** DANIELA LOPES, GIZELA DELALO, LUCINEIA DE PAULA

**TURMA:** 5º ANO \_\_\_\_

**COMPONENTES CURRICULARES:** LÍNGUA PORTUGUESA, MATEMÁTICA, CIÊNCIAS

**PERÍODO DE REALIZAÇÃO:** 05/10/2020 A 09/10/2020

ESTE É O **22º ROTEIRO DE ATIVIDADES** PARA SER REALIZADO NA SEMANA DE 05/10/2020 A 09/10/2020.

ASSISTA ÀS AULAS ATRAVÉS DOS LINKS (QUANDO HOVER) E DA EXPLICAÇÃO DA PROFESSORA NO GRUPO DA TURMA.

PEÇA AJUDA PELO WHATSAPP SEMPRE QUE PRECISAR!!!

**ESTE ROTEIRO DEVERÁ SER ENTREGUE NA ESCOLA COM AS ATIVIDADES REALIZADAS E RETIRAR O PRÓXIMO ROTEIRO NO DIA 09/10/2020.**

UM ABRAÇO, PROFESSORAS.

<p><b>O QUE VOCÊ VAI ESTUDAR:</b></p>	<ul style="list-style-type: none"> <li>• <b>LÍNGUA PORTUGUESA:</b> Gênero textual: Tirinhas – Bichinhos de jardim; Compreensão e interpretação de texto; Coerência e coesão; Ampliação vocabular, ortografia, produção de texto.</li> <li>• <b>MATEMÁTICA:</b> Medidas de valor: sistema monetário brasileiro. Operações fundamentais (números racionais positivos) na resolução de problemas: números fracionários: adição e subtração (de mesmo denominador).</li> <li>• <b>CIÊNCIAS:</b> Terra e Universo: Noções de astronomia e Cosmologia.</li> </ul>
<p><b>PARA QUE VAMOS ESTUDAR ESSES CONTEÚDOS?</b></p>	<ul style="list-style-type: none"> <li>• <b>LÍNGUA PORTUGUESA:</b> Identificar a função social de diferentes gêneros discursivos; empregar corretamente a pontuação em produções textuais. Identificar a ideia central do texto, demonstrando compreensão global, desenvolver a capacidade de realizar inferências, de localização e de seleção de informações relevantes.</li> <li>• <b>MATEMÁTICA:</b> Resolver situação-problema envolvendo o sistema monetário e os números fracionários.</li> <li>• <b>CIÊNCIAS:</b> Conhecer a teoria científica da formação do Universo e seus elementos: galáxias, estrelas, nebulosas, planetas, satélites, cometas, asteroides e</li> </ul>

**SECRETARIA MUNICIPAL DE EDUCAÇÃO  
ATIVIDADES COMPLEMENTARES DE ESTUDO – COVID 19**

	radiações. Identificar algumas consequências da ausência de gravidade para o corpo humano.
<b>COMO VAMOS REGISTRAR O QUE APRENDEMOS?</b>	<ul style="list-style-type: none"><li>VAMOS REGISTRAR O QUE APRENDEMOS ATRAVÉS DE RESPOSTAS ESCRITAS NA FOLHA DE ATIVIDADES, RELATOS ESCRITOS E ORAIS, CÁLCULOS ESCRITOS E MENTAIS, ATRAVÉS DE ILUSTRAÇÃO, OBSERVAÇÃO DE TEXTOS E IMAGENS, INTERPRETAÇÃO DE TEXTO.</li></ul>

➤ **TERÇA-FEIRA - 06/10/2020**

**LÍNGUA PORTUGUESA**

**AULA 63- Link:**

[https://www.youtube.com/watch?v=7sEDY1tQY8Y&feature=youtu.be&ab\\_channel=CanalTVEscolaCuritiba](https://www.youtube.com/watch?v=7sEDY1tQY8Y&feature=youtu.be&ab_channel=CanalTVEscolaCuritiba)

LEIA A TIRINHA ABAIXO COM BASTANTE ATENÇÃO:



1) RESPONDA AS PERGUNTAS ABAIXO:

A) Observe as expressões do Armandinho na tira acima e assinale a alternativa que melhor descreve suas emoções ao conversar com o pai respectivamente:

- ( ) Animado, atento, preocupado.
- ( ) Atento, preocupado, animado.
- ( ) Preocupado, animado, atento.

**SECRETARIA MUNICIPAL DE EDUCAÇÃO  
ATIVIDADES COMPLEMENTARES DE ESTUDO – COVID 19**

B) Por que Armandinho demonstra estar animado nesse quadrinho?



( ) Porque ele acredita que teve uma ideia que ajudará ainda mais o meio ambiente.

( ) Porque ele viu que o pai aprovou sua ideia e fará a separação de resíduos de forma correta.

C) Como sabemos que Armandinho está atento neste quadrinho?



( ) Porque ele conversa com o pai sobre a separação do lixo.

( ) Porque ele faz um alerta ao pai sobre o descarte correto do lixo.

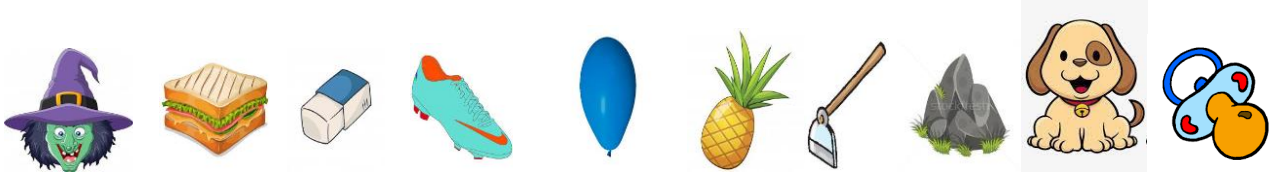
D) Observe os desenhos abaixo e depois escreva cada qual em seu lugar na tabela abaixo:

É COM “CH” OU COM “X”?





SECRETARIA MUNICIPAL DE EDUCAÇÃO  
ATIVIDADES COMPLEMENTARES DE ESTUDO – COVID 19



PALAVRAS COM X	PALAVRAS COM CH

**MATEMÁTICA**

**Link da aula:**

[https://www.youtube.com/watch?v=OvL5M0SZrA&feature=youtu.be&ab\\_channel=CanalTVEscolaCuritiba](https://www.youtube.com/watch?v=OvL5M0SZrA&feature=youtu.be&ab_channel=CanalTVEscolaCuritiba)

1) Resolva as situações-problemas abaixo:

a) Cecília e Sérgio compraram uma pizza. Cecília comeu  $\frac{2}{8}$  da pizza e Sérgio comeu  $\frac{4}{8}$  da pizza. Juntos, comeram quantos pedaços da pizza? Quantos pedaços sobram da pizza?

R: \_\_\_\_\_

b) Resolva as operações das frações abaixo:

a)  $\frac{2}{8} + \frac{6}{8} =$

b)  $\frac{4}{6} + \frac{2}{6} =$

c)  $\frac{6}{12} - \frac{4}{12} =$

d)  $\frac{14}{18} - \frac{12}{18} =$

➤ QUARTA-FEIRA - 07/10/2020

### LÍNGUA PORTUGUESA

Assista ao vídeo (aula 64 do dia 24/09)

[https://www.youtube.com/watch?v=LXqt4Jo2fkM&feature=youtu.be&ab\\_channel=CanalTVEscolaCuritiba](https://www.youtube.com/watch?v=LXqt4Jo2fkM&feature=youtu.be&ab_channel=CanalTVEscolaCuritiba)

**LINGUAGEM FIGURADA:** é aquela em que uma palavra ou frase expressa uma ideia através de uma outra palavra ou frase, se utilizando de uma certa semelhança que pode ser real ou imaginária.

Alguns textos usam a **LINGUAGEM FIGURADA** com a intenção de produção de sentidos diferentes do literal. Algumas palavras podem receber um sentido diferente do usual.

1- Leia a tirinha a seguir e resolva as atividades:

#### O QUE É?



**SECRETARIA MUNICIPAL DE EDUCAÇÃO  
ATIVIDADES COMPLEMENTARES DE ESTUDO – COVID 19**

a) No primeiro quadrinho, Caramelo usou uma palavra para mostrar que fazia uma comparação. Qual palavra foi essa?

- ( ) Sombria
- ( ) Nuvem
- ( ) Tipo
- ( ) Densa

b) No último quadrinho Caramelo diz: **“O AMOR SAI TODA A MANHÃ COM UM SUÉTER E GUARDA-CHUVA.”** Porquê?

- ( ) O amor é como uma proteção contra os sentimentos negativos.
- ( ) o amor protege as pessoas contra chuvas e tempestades.

c) Caramelo compara os sentimentos negativos: **MÁGOA, RAIVA E ANGÚSTIA** a fenômenos da natureza, faça uma ilustração para esses fenômenos:



**CIÊNCIAS**

**TERRA E UNIVERSO: NOÇÕES DE COSMOLOGIA E ASTRONOMIA**

**Assista ao vídeo (aula 22 do dia 24/09)**

[https://www.youtube.com/watch?v=AdYqcXrHSNw&feature=youtu.be&ab\\_channel=CanalTVEscolaCuritiba](https://www.youtube.com/watch?v=AdYqcXrHSNw&feature=youtu.be&ab_channel=CanalTVEscolaCuritiba)

Ao olhar o céu em uma noite sem nuvem e longe das luzes da cidade, dá uma sensação de que o Universo é infinito.

O UNIVERSO é o conjunto de galáxias, estrelas, planetas e corpos celestes, alguns

**SECRETARIA MUNICIPAL DE EDUCAÇÃO  
ATIVIDADES COMPLEMENTARES DE ESTUDO – COVID 19**

já identificados, mas muitos ainda desconhecidos pelo ser humano.

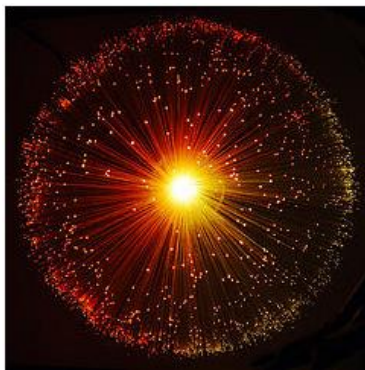
É impossível ter idéia do seu tamanho. O universo atualmente conhecido contém cerca de 100 bilhões de galáxias, incluindo a nossa: VIA LÁCTEA.

A própria origem do nome já explica isso: *UNIVÉRSUS* “todo, todo inteiro, o universo, com origem no idioma Latim.

A ciência que estuda a origem e estrutura do Universo recebe o nome de **COSMOLOGIA**.

Durante muito tempo os cientistas acreditaram que o Universo seria estático e imutável. Em 1929, o astrônomo **EDWIN HUBBLE** observou que as galáxias estão se afastando, ou seja, o Universo está em expansão.

### **ORIGEM DO UNIVERSO: COMO ELE SURTIU?**



Os cientistas já pesquisaram muito a este respeito e atualmente a teoria mais aceita para explicar sua origem é a chamada teoria do **BIG BANG**, ou seja, “Grande Explosão”.

De acordo com essa teoria, o Universo teria surgido após uma grande explosão cósmica, entre 10 e 20 bilhões de anos atrás. O termo explosão é usado porque houve uma grande liberação de energia, criando o que conhecemos atualmente como espaço-tempo.

As **GALÁXIAS** são sistemas estelares isolados no universo que possuem bilhões de estrelas, asteroides, etc. A **VIA LÁCTEA** é a galáxia onde está a Terra, tendo o Sol como estrela principal e outros planetas que circulam em sua órbita, por isso chamada de Sistema Solar.

Os planetas que fazem parte do sistema solar são: Mercúrio, Vênus, Terra, Marte, Júpiter, Saturno, Urano e Netuno. Até agosto de 2006, Plutão era considerado o nono planeta, desde então passou a ser classificado como Planeta Anão.

### **A EXPLORAÇÃO DO ESPAÇO**



Através da exploração do espaço, os seres humanos descobriram muitas coisas sobre os planetas, as estrelas e outros corpos espaciais. Mais de 5 mil naves espaciais foram lançadas ao espaço desde 1957.

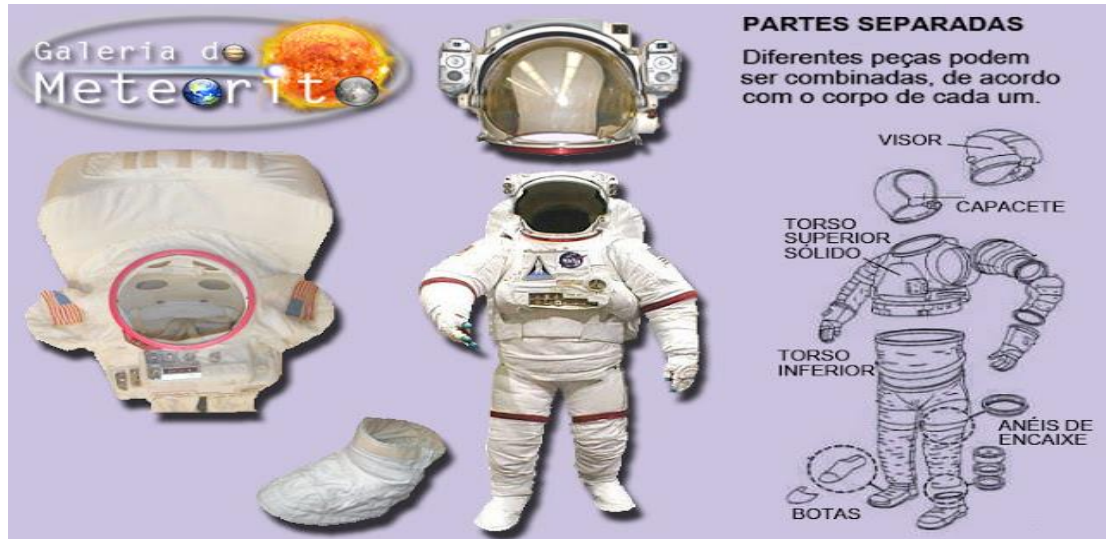
Os astronautas passam por um treinamento longo e intenso, precisam melhorar suas condições físicas pois irão enfrentar muitos desafios para se acostumar à sensação de ausência de

peso.

Os seres humanos não são capazes de sobreviver no espaço da mesma forma que

**SECRETARIA MUNICIPAL DE EDUCAÇÃO  
ATIVIDADES COMPLEMENTARES DE ESTUDO – COVID 19**

na Terra, pois são ambientes muito diferentes. Por isso, viajam no espaço dentro de compartimentos hermeticamente fechados, levando seu próprio suprimento de oxigênio. Uma vez que estão no espaço, os astronautas podem realizar experimentos científicos, bem como fazer consertos na nave espacial ou em outros equipamentos. Para trabalhar fora das naves eles usam pesados trajes especiais que os protegem.



A ausência de gravidade provoca várias consequências para o corpo humano.

- **Desorientação e enjoo:** é comum que nos primeiros dias no espaço os astronautas se sintam desorientados, sofrendo de dores de cabeça e náuseas.
- **Fluxo sanguíneo:** sem a gravidade o fluxo sanguíneo se concentra na parte superior do corpo, principalmente na cabeça, assim os astronautas tendem a ficar como o rosto inchado e com pernas de aparência mais fina.
- **Músculos e ossos:** sem precisar suportar o peso do corpo devido à ausência de gravidade os músculos se deterioram e se atrofiam, enquanto os ossos perdem cálcio e ficam mais fracos.
- **Os cinco sentidos:** devido à concentração de sangue na cabeça o nervo óptico é comprimido, modificando a forma com que o astronauta enxerga, deixando a visão borrada. Eles também se sentem como se estivessem gripados mudando a forma de sentir o gosto e o cheiro das coisas.

1- Como os músculos e os ossos reagem na ausência de gravidade?

R: \_\_\_\_\_  
\_\_\_\_\_  
\_\_\_\_\_  
\_\_\_\_\_



➤ **QUINTA-FEIRA - 08/10/2020**

**LÍNGUA PORTUGUESA**

[https://www.youtube.com/watch?v=YIWle6IE2tU&ab\\_channel=CanalTVEscolaCuritiba](https://www.youtube.com/watch?v=YIWle6IE2tU&ab_channel=CanalTVEscolaCuritiba)

Leia a tirinha com atenção.

1) Observando os três quadros é possível afirmar que:



- a) Os quadros não têm continuidade e as cenas acontecem em momentos diferentes.
- b) Os quadros têm continuidade e as cenas acontecem em momentos seguidos.

Após assinalar a alternativa correta explique o que analisou para chegar a essa conclusão.

---

---

---

**MATEMÁTICA**

[https://www.youtube.com/watch?v=xyWo5pvhSpQ&ab\\_channel=CanalTVEscolaCuritiba](https://www.youtube.com/watch?v=xyWo5pvhSpQ&ab_channel=CanalTVEscolaCuritiba)

**MEDIDA DE VALOR MONETÁRIO**

1) Leia o problema com atenção e resolva o problema:

- a) Maria comprou um televisor por R\$ 3.720, 00 e pagou-o em 12 prestações. Qual foi o valor de cada prestação?



**SECRETARIA MUNICIPAL DE EDUCAÇÃO  
ATIVIDADES COMPLEMENTARES DE ESTUDO – COVID 19**

R) \_\_\_\_\_

➤ **SEXTA-FEIRA - 09/10/2020**

**LÍNGUA PORTUGUESA**

**PRODUÇÃO DE TEXTO**

Você já pensou em criar seu próprio personagem?

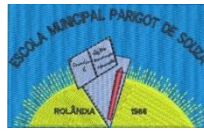
Os personagens são os indivíduos nos quais o cartunista conta as ações. Há muitas variações, seres fictícios, animais, animais humanos, objetos animados e inanimados. Veja alguns exemplos:



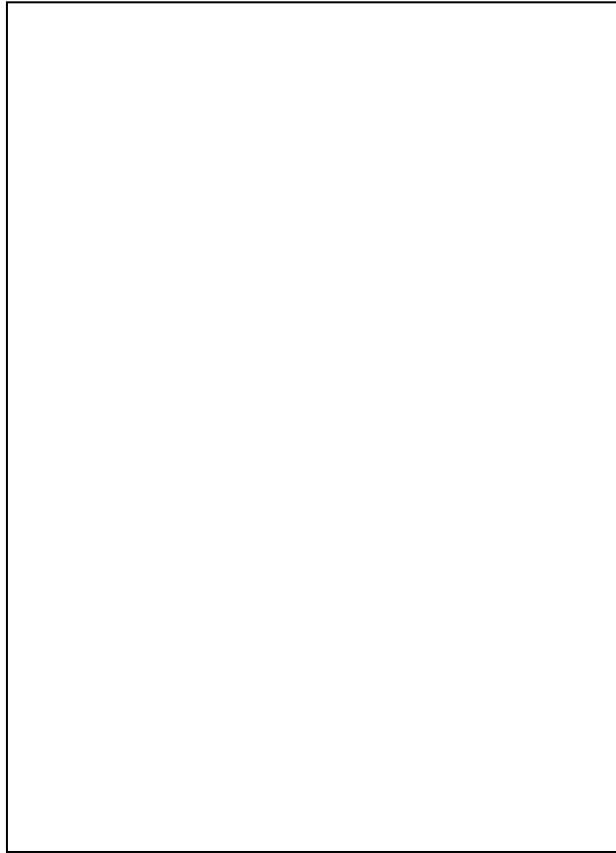
**DICAS PARA DESENHAR UM PERSONAGEM:**

- 1) Escolher se vai ser uma pessoa, animal ou objeto.
- 2) Pensar em suas características físicas.
- 3) Pensar nas características da personalidade.

Agora é com você!! Use a sua imaginação e desenhe um personagem no espaço abaixo:



**SECRETARIA MUNICIPAL DE EDUCAÇÃO  
ATIVIDADES COMPLEMENTARES DE ESTUDO – COVID 19**



Crie sua própria historinha preenchendo os balões abaixo.  
Depois é só colorir para ela ficar bem bonita.

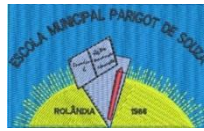


SECRETARIA MUNICIPAL DE EDUCAÇÃO  
ATIVIDADES COMPLEMENTARES DE ESTUDO – COVID 19



**MATEMÁTICA:**

- 1) Resolva as situações-problemas envolvendo as operações fundamentais:



**SECRETARIA MUNICIPAL DE EDUCAÇÃO  
ATIVIDADES COMPLEMENTARES DE ESTUDO – COVID 19**

A) O percurso total de uma maratona é de 42.500 metros. O atleta representante do Brasil nessa maratona, já percorreu 32.110 metros. Quantos metros faltam para ele completar a corrida?

R: \_\_\_\_\_

B) Em uma estufa foram agrupadas 1.678 espécies de orquídeas, sendo 889 amarelas e as outras brancas. Quantas são brancas?

R: \_\_\_\_\_

C) Dois primos andam juntos de ônibus diariamente 3.591 metros para ir até a escola. Quantos metros andarão em 13 dias?

R: \_\_\_\_\_

D) Nicoli comprou uma moto por R\$ 4.518,00, ela pagará este valor em 9 parcelas iguais. Qual será o valor de cada parcela?

R: \_\_\_\_\_



**Prefeitura  
de Rolândia**



**SECRETARIA MUNICIPAL DE EDUCAÇÃO  
ATIVIDADES COMPLEMENTARES DE ESTUDO – COVID 19**



**SECRETARIA MUNICIPAL DE EDUCAÇÃO  
ATIVIDADES COMPLEMENTARES DE ESTUDO – COVID 19  
22º ROTEIRO DE ATIVIDADES COMPLEMENTARES DE ESTUDO**

**ALUNO (A):** \_\_\_\_\_

**ESCOLA MUNICIPAL PARIGOT DE SOUZA**

**TURMA: 5º ANO**

**COMPONENTE CURRICULAR: EDUCAÇÃO FÍSICA**

**PERÍODO DE REALIZAÇÃO: 05/10/2020 A 09/10/2020**

**SEGUNDA-FEIRA 05/10/2020**

<b>O QUE VAMOS ESTUDAR?</b>	Lutas de matrizes Indígena e Africana – PR.EF35EF13.d.5.03
<b>PARA QUE VAMOS ESTUDAR ESSES CONTEÚDOS ?</b>	Experimentar, fruir e recriar diferentes lutas de matrizes Indígena e Africana, reconhecendo seu contexto histórico, social e cultural.
<b>COMO VAMOS ESTUDAR OS CONTEÚDOS ?</b>	Nessa aula vamos estudar as lutas e aprender a diferença entre luta e briga e alguns movimentos fundamentais para a prática da capoeira.

**\*QUAL É A DIFERENÇA ENTRE LUTAS E BRIGAS??**

**LUTAS** SÃO DISPUTAS EM QUE OS Oponentes se utilizam de técnicas e estratégias de desequilíbrio, contusão, imobilização ou exclusão para o desenvolvimento de ações de ataque e defesa.

AO CONTRÁRIO DA LUTA ONDE EXISTEM REGRAS E RESPEITO AO ADVERSÁRIO, A **BRIGA** É COMBATE CORPO-A-CORPO ILEGAL E NÃO TEM REGRAS. GERALMENTE ESTÁ PRESENTE O DESENTENDIMENTO E A VIOLÊNCIA, ESTIMULANDO A AGRESSIVIDADE.

PODEMOS AFIRMAR QUE A **DIFERENÇA ENTRE BRIGAS E LUTAS** SÃO AS QUE SEGUEM:

**BRIGA:**



- É CONSIDERADA COMO VIOLÊNCIA, SENDO UM **COMPORTAMENTO** QUE PODERÁ CAUSAR DANO A OUTRA PESSOA, OU QUALQUER OUTRO SER VIVO OU OBJETO.

- ESSE ATO ACABA POR INVADIR A AUTONOMIA, INTEGRIDADE FÍSICA OU PSICOLÓGICA E ATÉ MESMO A VIDA DE TERCEIROS.

- TRATA-SE DO USO EXCESSIVO DE FORÇA, ALÉM DO NECESSÁRIO OU DO QUE ERA ESPERADO.

**SECRETARIA MUNICIPAL DE EDUCAÇÃO  
ATIVIDADES COMPLEMENTARES DE ESTUDO – COVID 19**

**LUTA:**



- TRATA-SE DO ATO DE **COMBATER**.
- OCORRE COMBATE ENTRE DOIS ATLETAS.
- AÇÃO DE **ESFORÇO**.
- ATO DE ESFORÇAR-SE PARA QUE SEJA VENCIDO UM DETERMINADO OBSTÁCULO, COM A FINALIDADE DE QUE SEJA ATINGIDO UMA FINALIDADE.

AGORA QUE JÁ ENTENDEMOS A DIFERENÇA ENTRE BRIGAR E LUTAR, VAMOS CONHECER UM POUQUINHO SOBRE A LUTA CAPOEIRA.



**A CAPOEIRA:**

A CAPOEIRA É UMA REPRESENTAÇÃO CULTURAL QUE MISTURA ESPORTE, LUTA, DANÇA, CULTURA POPULAR, MÚSICA E BRINCADEIRA. CARACTERIZA-SE POR MOVIMENTOS ÁGEIS E COMPLEXOS, ONDE SÃO UTILIZADOS OS PÉS, AS MÃOS E ELEMENTOS GINÁSTICO-ACROBÁTICOS. DIFERENCIA-SE DAS OUTRAS LUTAS POR SER ACOMPANHADA DE MÚSICA, TOCADA POR INSTRUMENTOS COMO BERIMBAU, PANDEIROS, ATABAQUE E ETC.

UM DOS SIGNIFICADOS DA PALAVRA CAPOEIRA REFERE-SE ÀS ÁREAS DE MATA RASTEIRA DO INTERIOR DO BRASIL. A ORIGEM DA CAPOEIRA DATA DA ÉPOCA DA ESCRAVIDÃO NO BRASIL. MUITOS NEGROS FORAM TRAZIDOS DA ÁFRICA PARA O BRASIL PARA TRABALHAR NOS ENGENHOS DE CANA-DE-AÇÚCAR, NAS FAZENDAS DE CAFÉ, NAS ROÇAS OU NAS CASAS DOS SENHORES. A CAPOEIRA ERA UMA FORMA DE LUTA E DE RESISTÊNCIA. PORÉM PARA NÃO DESPERTAREM SUSPEITAS, OS ESCRAVOS ADAPTARAM OS MOVIMENTOS DA LUTA AOS CANTOS DA ÁFRICA, FAZENDO TUDO PARECER UMA DANÇA. A CAPOEIRA FOI FICANDO DO JEITINHO QUE ELA É HOJE, GINGADA.

**ATIVIDADES:** HOJE VAMOS APRENDER ALGUNS MOVIMENTOS DA CAPOEIRA.

1- **GINGA:** É O PASSO BÁSICO, POIS É DELE QUE PARTEM OS OUTROS MOVIMENTOS DA CAPOEIRA. TRATA-SE DE UM GINGADO CONTÍNUO DO CORPO DE UM LADO PARA O OUTRO, PREPARANDO PARA ATACAR OU DEFENDER.





**SECRETARIA MUNICIPAL DE EDUCAÇÃO  
ATIVIDADES COMPLEMENTARES DE ESTUDO – COVID 19**



**MOVIMENTOS DE DEFESA:**

**2- ESQUIVA DE FRENTE:** MOVIMENTO DE DEFESA DE FRENTE PARA EVITAR UM GOLPE DO RIVAL. FAÇA A GINGA E DEPOIS A ESQUIVA DE FRENTE COMO NA FIGURA AO LADO.

**3- ESQUIVA LATERAL:** MOVIMENTO DE DEFESA PARA O LADO PARA EVITAR UM GOLPE DO RIVAL. FAÇA A GINGA E DEPOIS A ESQUIVA LATERAL COMO NA FIGURA AO LADO.



SE PUDER COLOQUE UMA MÚSICA DA CAPOEIRA COMO O PARANAUÊ PARANÁ, POR EXEMPLO.

DEPOIS DE CONCLUIR OS EXERCÍCIOS FAÇA AS ATIVIDADES ABAIXO PARA QUE FIQUEM REGISTRADAS.

1- VIMOS QUE AS LUTAS E BRIGAS SÃO BEM DIFERENTES. SABENDO DISSO, ESCREVA NA FRENTE DE CADA PALAVRA ABAIXO **LUTA** OU **BRIGA**.

REGRAS: \_\_\_\_\_

RAIVA: \_\_\_\_\_

INIMIGO: \_\_\_\_\_

RESPEITO: \_\_\_\_\_

DISCIPLINA: \_\_\_\_\_

HUMILHAR: \_\_\_\_\_

AMIZADE: \_\_\_\_\_

VITÓRIA: \_\_\_\_\_

OPONENTE: \_\_\_\_\_



**Prefeitura  
de Rolândia**



**SECRETARIA MUNICIPAL DE EDUCAÇÃO  
ATIVIDADES COMPLEMENTARES DE ESTUDO – COVID 19**

**SECRETARIA MUNICIPAL DE EDUCAÇÃO  
ATIVIDADES COMPLEMENTARES DE ESTUDO – COVID 19  
22º ROTEIRO DE ATIVIDADES COMPLEMENTARES DE ESTUDO**

ALUNO (A): \_\_\_\_\_

ESCOLA MUNICIPAL PARIGOT DE SOUZA

TURMA: 5º ANO

COMPONENTE CURRICULAR: ARTE

PERÍODO DE REALIZAÇÃO: 05/10/2020 A 09/10/2020

**SEGUNDA-FEIRA 05/10/2020**

<b>O QUE VAMOS ESTUDAR?</b>	<ul style="list-style-type: none"><li>• Elementos da linguagem visual e Composição artística bidimensional com referência em obras de artistas nacionais – Candido Portinari e Ivan Cruz (brinquedos e brincadeiras infantis).</li></ul>
<b>PARA QUE VAMOS ESTUDAR ESSES CONTEÚDOS ?</b>	<ul style="list-style-type: none"><li>• Reconhecer e analisar a influência de distintas matrizes estéticas e culturais da arte visual nas manifestações artísticas presentes em obras de arte nacionais.</li><li>• Conhecer e apreciar obras dos artistas Cândido Portinari e Ivan Cruz e despertar o olhar criativo de cada criança possibilitando que elas expressem suas opiniões.</li><li>• Produzir um registro gráfico de seu brinquedo ou brincadeira favorita.</li></ul>
<b>COMO VAMOS ESTUDAR OS CONTEÚDOS ?</b>	Organizando os estudos, assistindo aos vídeos explicativos da professora e fazendo as atividades.
<b>COMO VAMOS REGISTRAR?</b>	Fazendo as atividades propostas nos roteiros, utilizando os materiais escolares comuns, como: papel sulfite ou caderno, régua, borracha, tesoura, cola, lápis de escrever, revistas, jornais, tinta, etc.

**ARTE**

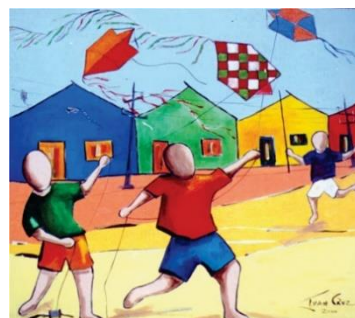
**SAIBA:** Para apreciar uma obra de arte é importante saber analisar os elementos presentes nela (como: as cores, linhas, formas, contexto sociocultural ou religioso, memórias, identidades, ...) para que o espectador compreenda o que o artista quis transmitir. E, hoje, temos duas obras bidimensionais, ou seja, pinturas planificadas em duas dimensões (altura e largura) que retratam algo referente ao universo infantil, o que será???

❖ **ATIVIDADE DA SEMANA:**

**1) Observe as obras abaixo:**



**Portinari, Palhacinhos na gangorra, 1957**



**Ivan Cruz – Pipas cruzando, 2000**



AGORA, É COM VOCÊ...

**2) Assista ao vídeo da professora e registre a aprendizagem de hoje:**

- Pense bastante sobre essas questões: O que você vê de similar (igual) entre essas obras? Quais as cores usadas? Os dois artistas pintam sobre o mesmo tema? O que elas têm em comum com a sua história? Você gosta de brincar? Já brincou com esses brinquedos retratados nas obras? Pense nos seus brinquedos e brincadeiras favoritas!
- Faça uma bela composição bidimensional de seu brinquedo ou brincadeira preferida.
- Você, também poderá utilizar jornais, revistas, imagem de livros velhos ou tintas para compor sua arte.
- Explore bem o espaço da folha, pinte e capriche!

**“22º roteiro: Composição bidimensional, meu brinquedo ou brincadeira favorita!”**



**SECRETARIA MUNICIPAL DE EDUCAÇÃO  
ATIVIDADES COMPLEMENTARES DE ESTUDO – COVID 19  
22º ROTEIRO DE ATIVIDADES COMPLEMENTARES DE ESTUDO**

ALUNO (A): \_\_\_\_\_

ESCOLA MUNICIPAL PARIGOT DE SOUZA

TURMA: 5º ANO

COMPONENTE CURRICULAR: LÍNGUA INGLESA

PERÍODO DE REALIZAÇÃO: 05/10/2020 A 09/10/2020

**SEGUNDA-FEIRA 05/10/2020**

<b>AÚDIO EXPLICATIVO DO PROFESSOR</b>	<ul style="list-style-type: none"> <li>• <b>OUÇA O ÁUDIO OU VÍDEO NO GRUPO DE SUA TURMA PARA ENTENDER COMO REALIZAR A ATIVIDADE.</b></li> </ul>
<b>O QUE VOCÊ VAI ESTUDAR:</b>	<ul style="list-style-type: none"> <li>• <b>LÍNGUA INGLESA:</b> Repertório lexical relacionado a CLOTHES (ROUPAS) e SHOES (SAPATOS).</li> </ul>
<b>PARA QUE VAMOS ESTUDAR ESSES CONTEÚDOS?</b>	<ul style="list-style-type: none"> <li>• Conhecer e compreender, com o apoio do(a) professor(a), o significado de palavras, que nomeiam algumas roupas e sapatos, as quais servirão de subsídio para a aquisição do próprio repertório lexical, revendo a lista da semana passada.</li> </ul>
<b>COMO VAMOS REGISTRAR O QUE APRENDEMOS ?</b>	<ul style="list-style-type: none"> <li>• Realizar as atividades relacionadas ao significado de palavras, que nomeiam roupas e sapatos, as quais servirão de subsídio para a aquisição do próprio repertório lexical.</li> </ul>
<b>SUGESTÕES DE VÍDEOS:</b>	<p><a href="https://www.youtube.com/watch?v=iHhckWrgK_4&amp;ab_channel=FunKidsVideos">https://www.youtube.com/watch?v=iHhckWrgK_4&amp;ab_channel=FunKidsVideos</a></p> <p><a href="https://www.youtube.com/watch?v=rJXUpEkWhjc&amp;ab_channel=MapleLeafLearning">https://www.youtube.com/watch?v=rJXUpEkWhjc&amp;ab_channel=MapleLeafLearning</a></p>



**SECRETARIA MUNICIPAL DE EDUCAÇÃO  
ATIVIDADES COMPLEMENTARES DE ESTUDO – COVID 19**

**Match words and pictures** *Relacione palavras e gravuras:*

baseball cap	<input type="checkbox"/>	1		2		3	
dress	<input type="checkbox"/>	4		5		6	
jacket	<input type="checkbox"/>	7		8		9	
jeans	<input type="checkbox"/>	10		11		12	
jumper (sweater)	<input type="checkbox"/>	13					
shirt	<input type="checkbox"/>						
skirt	<input type="checkbox"/>						
shoes	1						
shorts	<input type="checkbox"/>						
socks	<input type="checkbox"/>						
T-shirt	<input type="checkbox"/>						
trousers	<input type="checkbox"/>						
underpants	<input type="checkbox"/>						

**Write the words**

- You wear this in summer *Você usa no verão:* : .....
- Only girls wear this *Somente meninas usam isso:* : .....